
RK6143A 技术规格

目录

1 参数表.....2

2 硬件接口.....3

 2.1 外观.....3

 2.2 电源接口.....5

3 尺寸图.....7

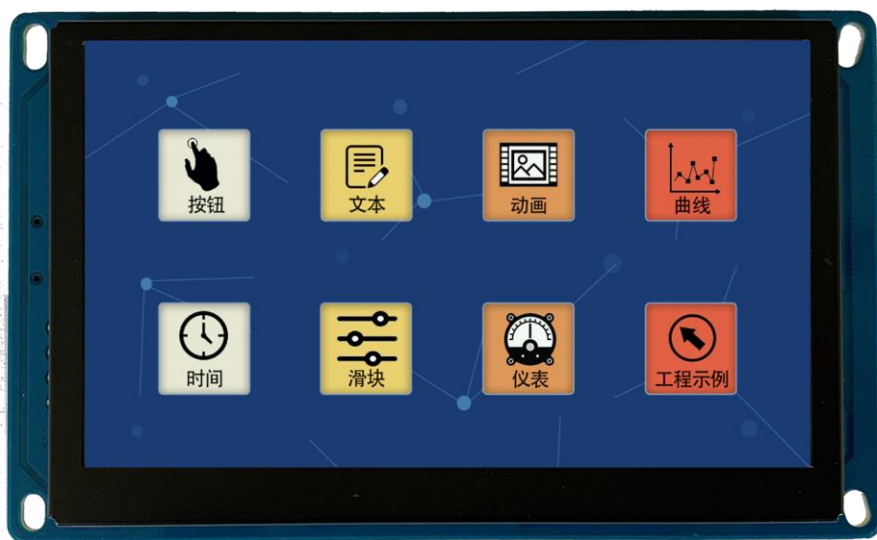
Cosofteck Copyright

1 参数表

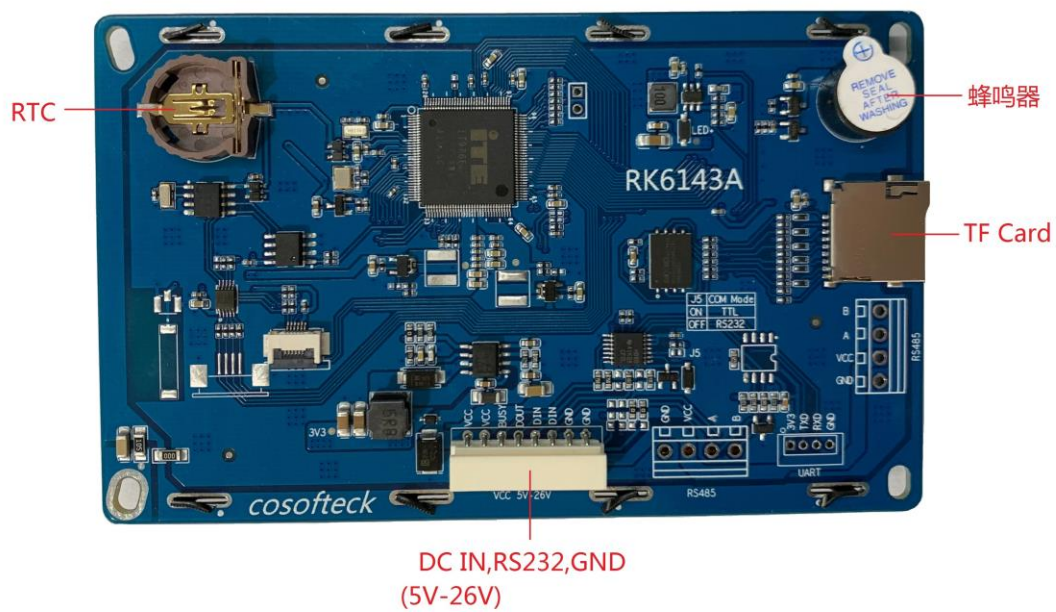
LCD TFT		
液晶屏/触摸屏	分辨率	4.3 寸 480RGB*272
	亮度	300 (TYP)(流明)
	对比度	500:1
	有效视角	70/70/50/70
	存储温度	-20℃~70℃
	触摸屏	电阻式
	视窗尺寸	95*54 mm
方案		
处理器(CPU)	800MHz 32-bit ARM9 CPU	
本地存储	1G bit Serial NAND FLASH / 运存 64M	
扩展存储	TF 卡	
蜂鸣器	1 个	
串口	RS485*1, RS232*1 (可切换成 TTL)	
RTC	时钟记忆	
电源	5-26V, 标准 12V ; <= 3W	
工作温度	-20-70℃	
产品尺寸	122x74mm	

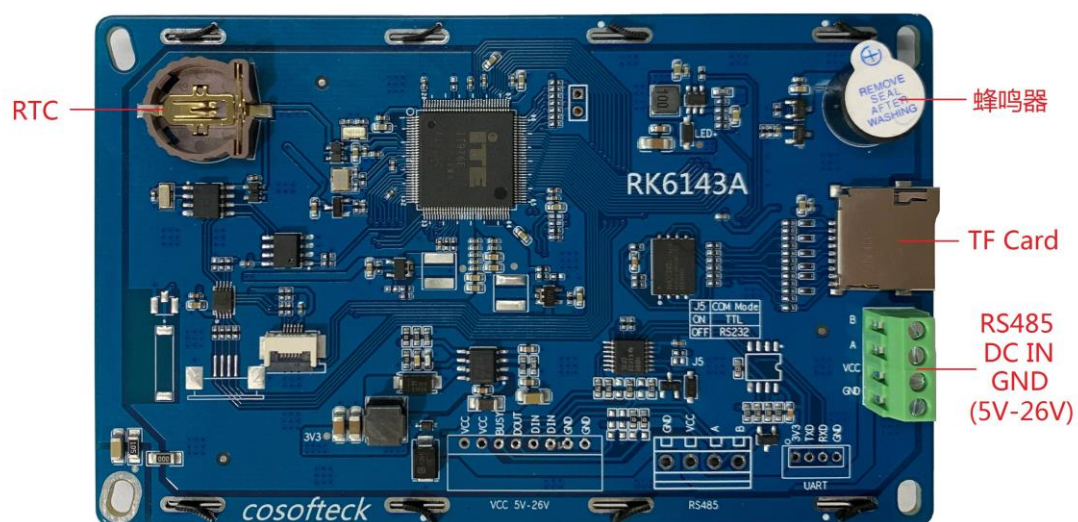
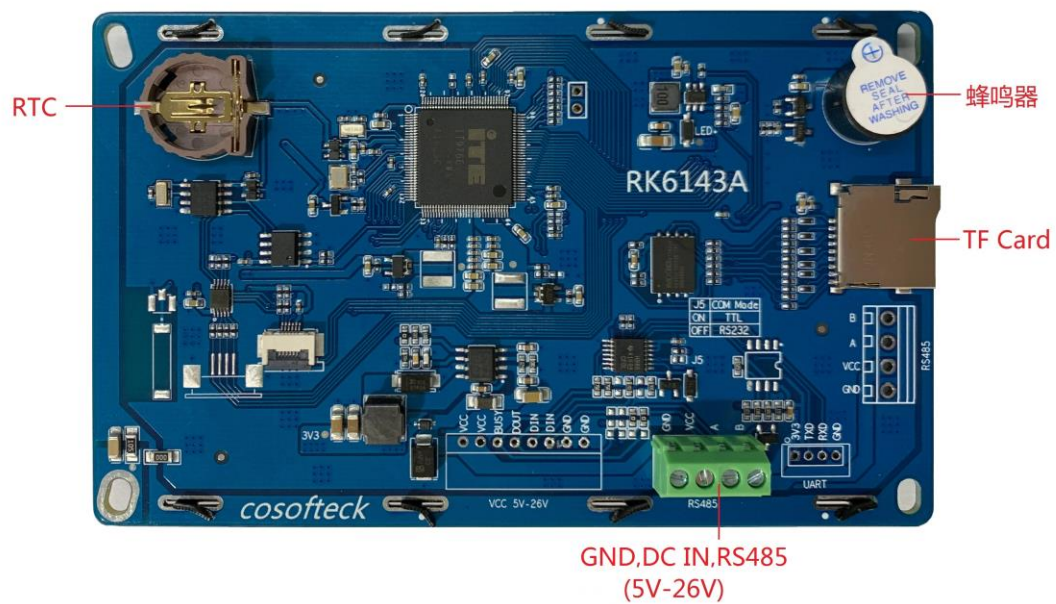
2 硬件接口

2.1 外观



正面视图





背面视图

2.2 电源接口

- 提供 3 个电源接口，可接入 5V-26V DC 电源。三个电源接口均只能单独使用。
- 使用 8PIN 的 2.54mm 间距卧式白色插座做电源接口。



序号	名称	备注	序号	名称	备注
1	VCC	12V 输入	2	VCC	12V 输入
3	BUSY		4	DOUT	RS232/TTL
5	DIN	RS232/TTL	6	DIN	RS232/TTL
7	GND	地	8	GND	地



J5	UART
ON（短接）	TTL
OFF（不短接）	RS232

- 使用 4PIN 的 3.5mm 间距接线端子做电源接口。



序号	名称	备注	序号	名称	备注
1	GND	地	2	VCC	12V 输入
3	A	RS485_A	4	B	RS485_B

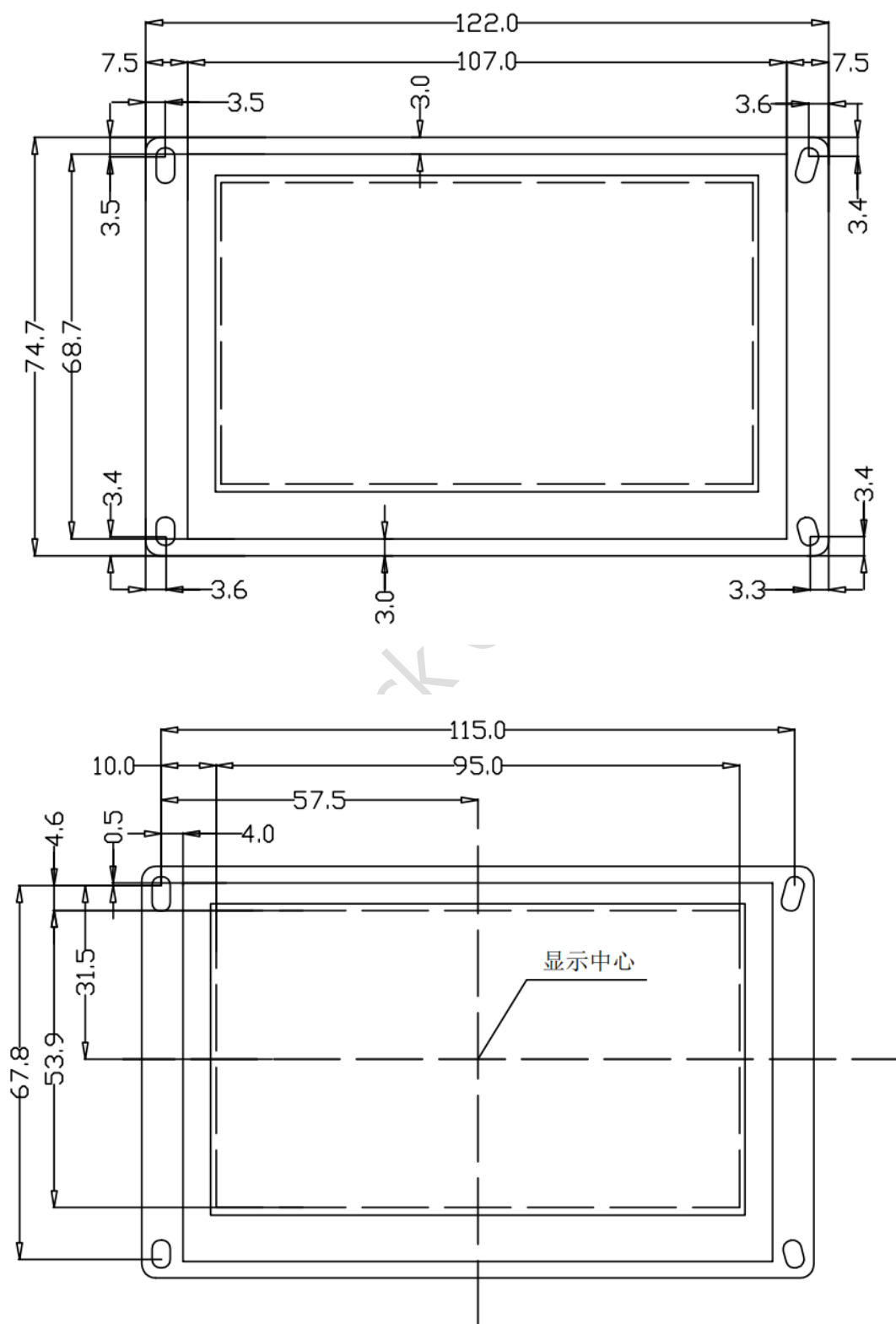
-
- 使用 4PIN 的 3.5mm 间距接线端子做电源接口。

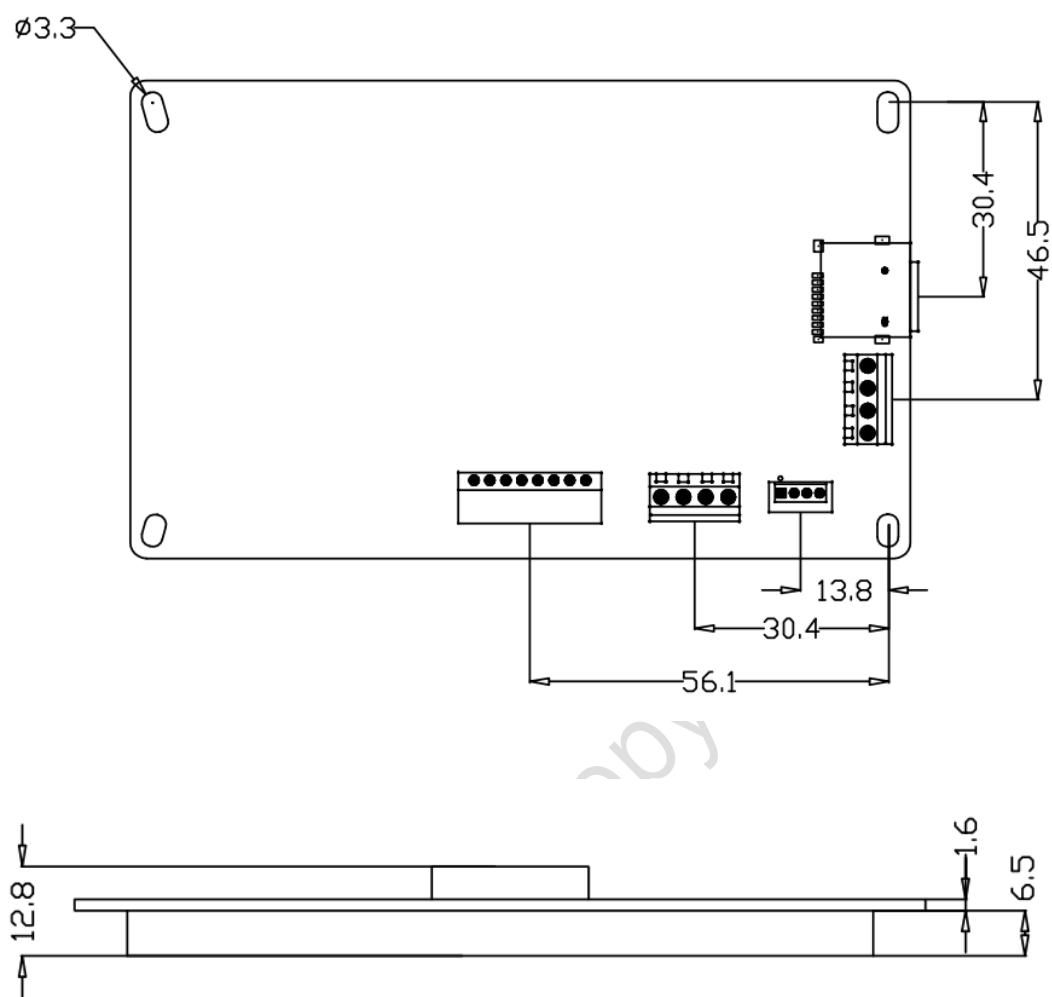


序号	名称	备注	序号	名称	备注
1	GND	地	2	VCC	12V 输入
3	A	RS485_A	4	B	RS485_B

Cosofteck Copyright

3 尺寸图





1. 尺寸定位基准为定位孔。
2. 未标注公差为 $\pm 0.3\text{mm}$ 。
3. 虚线标注为有效显示区域。